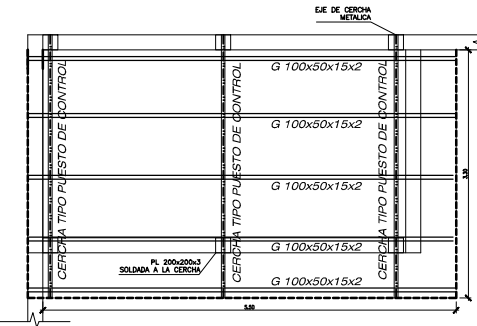


UBICACION DE CERCHAS GALPON

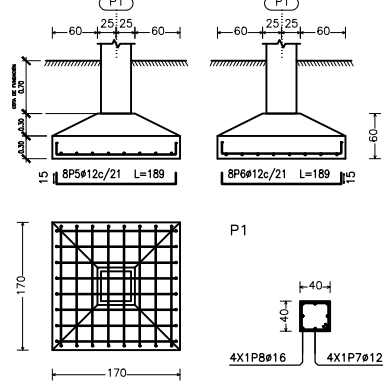
ESC 1:75



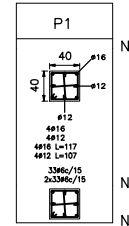
UBICACION DE CERCHAS TIPO PUESTO DE CONTROL

ESC 1:50

Zapatas de Portón P1 y P2



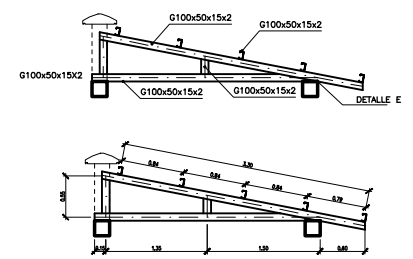
Cuadro de pilares de Portón
Hormigón: H-21 , Control Normal
Acero: AH-400 , Control Normal
Escala: 1:50



NIVEL +3.2 BOTAGUAS DE H'A'

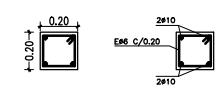
NIVEL +0.00

NIVEL -1.60 ZAPATAS



CERCHA TIPO PUESTO DE CONTROL

ESC 1:50



DETALLE DE VIGA PUESTO DE CONTROL

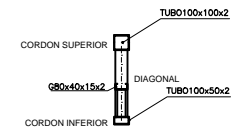
ESC 1:20

NOTAS

- 1.- EL MATERIAL DE TODOS LOS ELEMENTOS METALICOS DEBE SER A.S.T.M. A-36 O EQUIVALENTE, VARILLAS ROSCADAS (ENTERAS SIN UNIONES) Y PERNOS GRADO 5
- 2.- TODAS LAS SOLDADURAS SE REALIZARAN CON ELECTRODOS E6011 DEBIENDO CUMPLIRSE LAS NORMAS ESTABLECIDAS POR LA A.S.T.M. Y A.W.S.
- 3.- LA ESTRUCTURA DEBE FABRICARSE DE ACUERDO Y SEGUN NORMAS A.I.S.I.
- 4.- DURANTE EL PROCESO DE ERECCION Y MONTAJE DEBE ARRISTRARSE LA ESTRUCTURA EN SENTIDO LONGITUDINAL.
- 5.- SE DEBEN VERIFICAR LAS DIMENSIONES EN OBRA.
- 6.- TODAS LAS DIMENSIONES EN METROS EXCEPTO DONDE SE INDIQUE LO CONTRARIO
- 7.- SE DEBE APLICAR DOS CAPAS DE PINTURA ANTICORROSIVA EN DIFERENTES COLORES
- 8.- TODOS LOS ELEMENTOS DEBERAN ESTAR SOLDADOS ENTRE SI EN TODA LA LONGITUD DE CONTACTO, EXCEPTO DONDE SE INDIQUE OTRO TIPO DE UNION.

CORDON INFERIOR TUBO100x50x2	CORDON SUPERIOR TUBO100x100x2
DIAGONALES MONTANTES G80x40x15x2	CORREAS G100x50x15x2

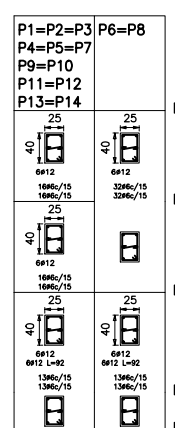
PERFILES METALICOS



SECCION A-A'

ESC 1:25

Cuadro de pilares
Hormigón: H-21 , Control Normal
Acero: AH-400 , Control Normal
Escala: 1:50



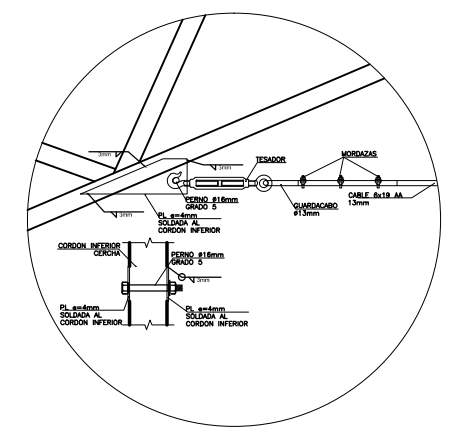
NIVEL +4.67 VIGAS DE CUBIERTA

NIVEL +2.42 VIGAS INTERMEDIAS

NIVEL +0.32 VIGA DE ARRIOSTRE

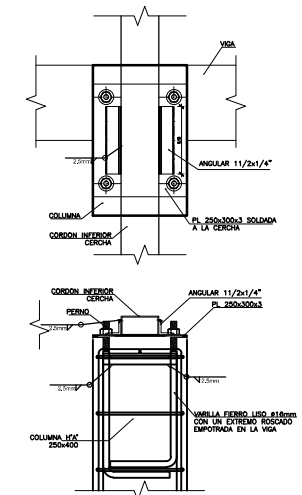
NIVEL +0.00

NIVEL -2.00 ZAPATAS



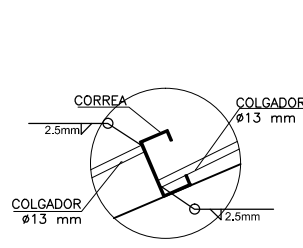
DETALLE E TENSOR

ESC 1:10



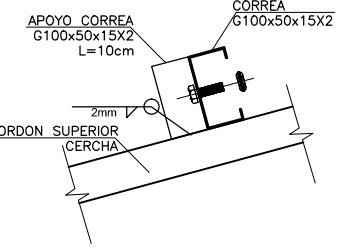
DETALLE A APOYO CERCHAS FIJO

ESC 1:10



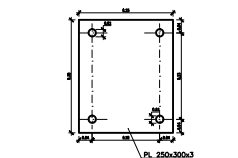
DETALLE C DE COLGADOR

ESC 1:5



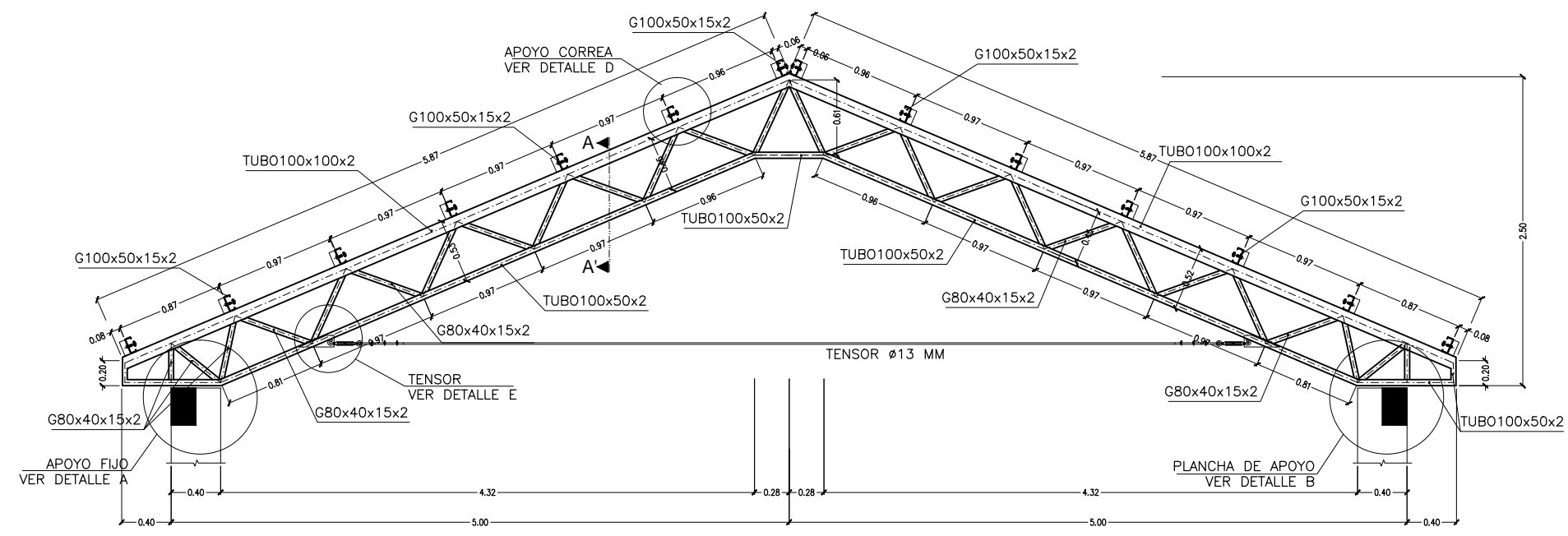
DETALLE D APOYO DE CORREAS

ESC 1:5



DETALLE B PLACA DE APOYO FIJO

ESC 1:10



CERCHA TIPO GALPON

ESC 1:25

REVISIÓN NÚMERO:	FECHA:	ELABORADO POR:	APROBADO POR:	UBICACIÓN:	PROPIETARIO:	OBRA:
				DEPARTAMENTO LA PAZ	YACIMIENTOS PETROLIFEROS FISCALES BOLIVIANOS	PROYECTO CONSTRUCCIÓN DE OBRAS CIVILES COMPLEMENTARIAS PARA LA ESR DE DESAGUADERO
				PROVINCIA INGAVI	GERENCIA DE REDES DE GAS Y DUCTOS DIRECCIÓN GAS VIRTUAL	DESCRIPCIÓN: PLANTA DE EJES, APOYOS Y PERFILES DE CUBIERTA DE GALPON
				MUNICIPIO DESAGUADERO		ESPECIALIDAD: ESTRUCTURAS
						FECHA: MARZO 2017
						ESCALA: INDICADAS
						LÁMINA: 5/5